

HOW TO TRADE WITH
PRICE ACTION

هشت راز در مورد پرایس اکشن
که هر تریدری باید بداند

تهیه و تنظیم :

فریدالدین طباطبایی

1395/03/22

به صفحه
تلگرام ما
پیوندید



http://telegram.me/price_action

به نام خدا

منبع : <http://www.tradeciety.com/trading-price-action-secrets>

لیست مطالب این مقاله: (با کلیک روی هر بخش می توانید سریع به مطلب مربوطه بروید)

۱- محدوده مقاومت و حمایت بهتر از خطوط مقاومت و حمایت است.

۲- قله ها و کف ها تمامی چیزی است که باید بر روی آن تمرکز کنید.

۳- موقعیت کنونی قیمت - در لحظه ترید خود را اصلاح کنید.

۴- همه چیز نسبی است - مفهوم را درک کنید.

۵- چهار کلید راهنمای کندل استیک ها و پرایس اکشن

۶- ساعت بروکر اهمیت ندارد.

۷- تحت فشار قرار دادن آماتورها و شکار استاپ

۸- انتخاب بازار صحیح

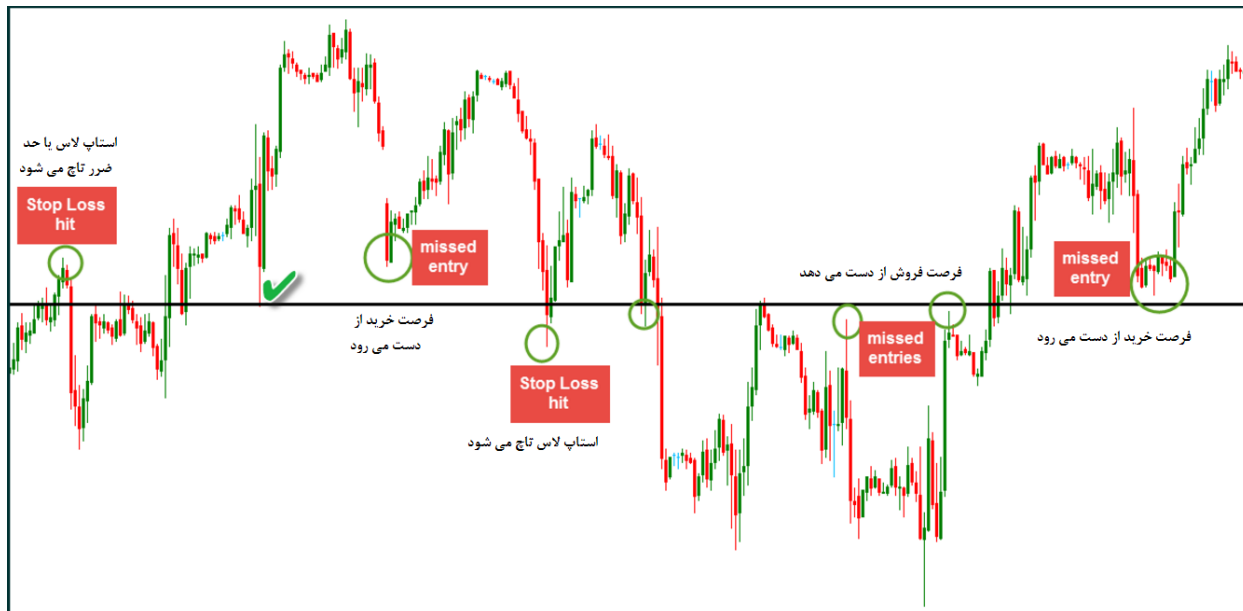
پرایس اکشن در زمره مفاهیم تریدری پرطرفدار می باشد و تریدری که می داند چگونه از آن استفاده کند اغلب عملکردش را بهبود می بخشد و همچنین به میزان قابل توجهی عملکرد و نگاهش به چارت پیشرفت می کند. اگرچه هنوز هم تعداد زیادی موقعیت های نامفهوم و دارای تعبیر اشتباه وجود دارد که تریدرها را دچار سردرگمی کرده و باعث شکست آنها می شود. در این مقاله ما ۸ تا از مهمترین رازهای پرایس اکشن را بیان کرده و بهترین نکات مرتبط با آن را با شما به اشتراک می گذاریم.

۱- محدوده مقاومت و حمایت بهتر از خطوط مقاومت و حمایت است.

حمایت و مقاومت شناخته شده ترین مفهوم در پرایس اکشن می باشند، اما فقط تعداد تریدر کمی می توانند با استفاده از آنها کسب سود کنند. دلیل این امر بسیار ساده است، هر چند در نگاه اول این مطلب واضح و آشکار نیست.

اکثر تریدرها فقط یک خط افقی تنها را به عنوان حمایت یا مقاومت در ترید در نظر میگیرند که درک آن خط به نظر عالی میرسد اما در طول ترید زنده خطا می دهد. دلیلش این است که یک خط تنها اثرگذار بر روی مسیر حرکت قیمت نمی باشد بلکه ایجاد محدوده ی مقاومت و حمایتی است که تاثیر بیشتری بر روی حرکت قیمت دارد.

تصاویر زیر به خوبی این مطلب را نشان می دهند: تریدری که فقط یک خط را مورد استفاده قرار می دهد هم موقعیت های مناسبی که قیمت در آن خط را لمس نمی کند از دست میدهد و هم ممکن است با ورود بر اساس این خط در دام جهش های لحظه ای قیمت (شادوها - اسپایک) بیفتد و تریدرش با ضرر بسته شود. در عوض تریدری که از محدوده های حمایت و مقاومت استفاده می کند می تواند این نویزهایی که در این محدوده اتفاق می افتد را شناسایی و فیلتر کند.



۲- قله ها و کف ها تمام آن چیزی است که لازم است شما بر روی آنها تمرکز کنید.

این نکته یک مفهوم خیلی ساده را بیان می کند، اما دانستن آن خیلی مهم بوده و متأسفانه به اندازه مورد نیاز مورد استفاده قرار نمی گیرد. آنالیز قله ها و کف ها اطلاعات مهمی در مورد قدرت یک روند و جهت بازار می دهد و حتی می تواند پایان یک روند و شروع روند بازگشتی را از قبل خبر دهد.

آنالیز قله ها و کف ها می تواند با تمام روش های مرسوم ترکیب شود و این آنالیز یک راز مهم و قدرتمند در پرایس اکشن می باشد که نمیتواند یکی هم باشد. در اینجا تعدادی از مواردی که می تواند به شما در شناخت قله ها و کف ها در ماورای اطلاعات عمومی ترید شما کمک کند بیان می گردد:

- آیا شما فقط موج های بلند در جهت روند و اصلاحات کوتاه می بینید؟ (این یک سیگنال برای تایید روند قوی می باشد)
 - آیا قیمت همراه با اشکال و ایراد قله ها و کف های بالاتر می سازد؟ (این قضیه می تواند نشان دهنده محو شدن و کاهش مومنتم و انرژی جنبشی در روند را بدهد)
 - آیا شما افزایش نوسانات قیمتی در زمانی که قیمت دارد قله و کف جدید می سازد را مشاهده می کنید؟ (وجود کندل هایی با شاخک ها بلند نسبت به بدنه) (شما شاید این جمله را شنیده باشید که در نقاط چرخش قیمت نوسانات در بزرگترین حد خود می باشند).
 - در یک روند صعودی در جایی که قیمت قادر نیست یک قله ی بالاتر از قله ی قبلی خود بسازد شما باید به آن توجه کنید.
- من شما را به چالش دعوت می کنم : به انواع چارت ها مراجعه کنید و شما خواهید دید که تنها چیزی که واقعا مهم است این است که چطور قله ها و کف ها با این الگو شکل می گیرند.

۳ – موقعیت کنونی قیمت – در لحظه ترید خود را اصلاح کنید.

حتی اگر شما بهترین و مطمئن ترین سیگنال پرایس اکشنی را مشاهده کنید، شما هنوز می توانید به مقدار زیادی شانس برد خود را تنها با گرفتن پوزیشن در یک نقطه مهم و یک سطح دارای توجیه مناسب افزایش دهید. بیشتر تریدرهای آماتور در گرفتن سیگنال های پرایس اکشن با توجه به جایی که قیمت در آنجاست اشتباه می کنند و تعجب می کنند که چرا نسبت برد آنها کم است.

در روش شخصی ترید من، من ابتدا محدوده های حمایت و مقاومت را رسم کرده و نقاط عرضه و تقاضا را مشخص می کنم و سپس منتظر می مانم تا قیمت وارد آن محدوده شود. و من فقط هنگامی وارد معامله می شوم که سیگنال پرایس اکشن در محدوده هایی که از قبل مشخص کرده ام شکل بگیرد. در این حالت نه تنها من یک موقعیت نزدیک به ترید بدون استرس را فراهم کرده ام بلکه این حالت به طور مشخص کیفیت ترید من را بالا خواهد برد.

۴ – همه چیز نسبی است – مفهوم را درک کنید.

یک اشتباه بزرگی که خیلی از تریدرها دارند این است که آنها پرایس اکشن را به منزله یک برنامه کاری یا تمپلیت برای روش ترید در نظر می گیرند و فقط به دنبال کندل استیک هایی که منطبق با ضوابط آنها برای ترید می باشد می گردند. در ترید کردن، هر چیزی نسبی است و لازم است شما اطلاعات قیمت را در ارتباط با اتفاقات گذشته بسنجید.

شکل زیر این مفهوم را توضیح می دهد. در طی مدت زمانی که روند صعودی است، شما کندل های متعددی می بینید اما دوتای اول در مقایسه با واکنش قیمت قبل از آنها ارتباط کمتری دارند. بنابراین، آنها سیگنال دارای توجیه مناسبی نمی دهند و آنها باطل می شوند. کندل واقعی در بالای همه اینها به ما نشان می دهد که یک بازگشت قیمت قوی در راه است در جایی که این کندل حتی از کندل قبلی خود بلندتر بوده است.

همیشه آخرین کندل ها را با کندل های قبل از آنها مقایسه کنید.



۵ - چهار کلید راهنما درباره کندل استیک ها و پرایس اکشن

این مورد در ارتباط با مطلب قبلی می باشد و کمک می کند به اثبات اهمیت در نظر گرفتن تمام جوانب در هنگام تحلیل بر اساس پرایس اکشن و شما را از فکر کردن در یک قالب ثابت منع می کند. ۴ نکته زیر به شما کمک خواهد کرد تا از خیلی از اشتباهات معاملاتی که دیگران مرتکب آن می شوند و فقط منتظر الگوهای قالبی هستند دور شوید.

۱- اندازه شاخک ها (شادوها)

اگر شما تعداد شاخک های بلند زیادی را دیدید، این نشان دهنده این است که نوسانات و عدم اطمینان در بازار در حال افزایش است. مخصوصا در طی مدتی که بازار در اوج قیمت و یا تراکم قیمتی فشرده می باشد، شادوها بلندتر ایجاد می شوند.

۲- شادوهای صعودی و نزولی در مقابل هم

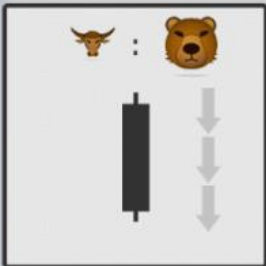
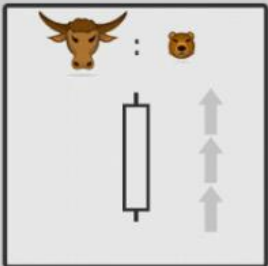


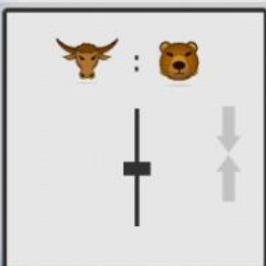
آیا شما شادوهای بلندتر و بیشتر را در جهت صعود می بینید یا نزول؟ شادوهایی که بیشتر به سمت پایین هستند نوعا سینگالی برای بازگشت و اتمام روند نزولی هستند.

۳- موقعیت بدنه کندل

آیا بدنه کندل به سمت بالای آن نزدیک است یا به سمت پایین آن؟ بدنه هایی که نزدیک به بالا هستند اغلب سینگالی برای فشار صعودی هستند مخصوصا اگر کندل با یک شاخک نزولی بلند ایجاد شود.

۴- بدنه کندل

نسبت بین بدنه و شاخک می تواند چیزهایی زیادی به شما بگوید. کندلهایی با بدنه های بلند و شادوهای کوتاه معمولا نشان دهنده قدرت روند هستند در حالیکه کندل هایی با بدنه کوچک و شادوهای بلند نشان دهنده بلاتکلیفی و عدم وجود تصمیم مشخص در بازار است.

The 5 Main Candlestick Scenarios		۵ سناریوی اصلی کندل استیک	
<p>The 5 Elements Of a Candlestick :</p> <ol style="list-style-type: none"> ❶ the length of the wicks ❷ the ratio between bullish and bearish wicks ❸ the position of the body ❹ the size of the body ❺ the ratio between body and wicks 		<p>۵ عنصر یک کندل:</p> <ol style="list-style-type: none"> ۱- اندازه ی شاخک ها (شادوها) ۲- نسبت بین شاخک صعودی و نزولی ۳- موقعیت بدنه کندل ۴- اندازه بدنه کندل ۵- نسبت بین بدنه و شاخکها (شادوها) 	
		<p>A large body and small wicks indicate great strength.</p> <p>The larger the body and the smaller the wicks, the greater the strength.</p>	<p>یک بدنه بزرگ و شاخک کوتاه نشان دهنده قدرت بالای روند می باشد</p> <p>بدنه بزرگتر و شاخک کوچکتر نشان دهنده قدرت بیشتر در روند</p>
		<p>A long wick and a body near the other of the candle end shows that momentum has shifted.</p>	<p>یک شاخک بلند و بدنه ای نزدیک به انتهای دیگرا کندل نشان دهنده این است که مومنتم بازار در حال تغییر است</p>
	<p>Wicks to both sides and a body in the middle indicate indecision and equal powers.</p> <p>Larger wicks and a small body at the middle of the candle show even more indecision.</p>		<p>شاخک های بلند در هر دو طرف و قرار داشتن بدنه در میانه کندل حاکی از بی تصمیمی بازار و قدرت فروش و خرید برابر می باشد</p> <p>شاخک های بلند تر و بدنه کوچکتر حتی بی تصمیمی بیشتری را نشان می دهد</p>

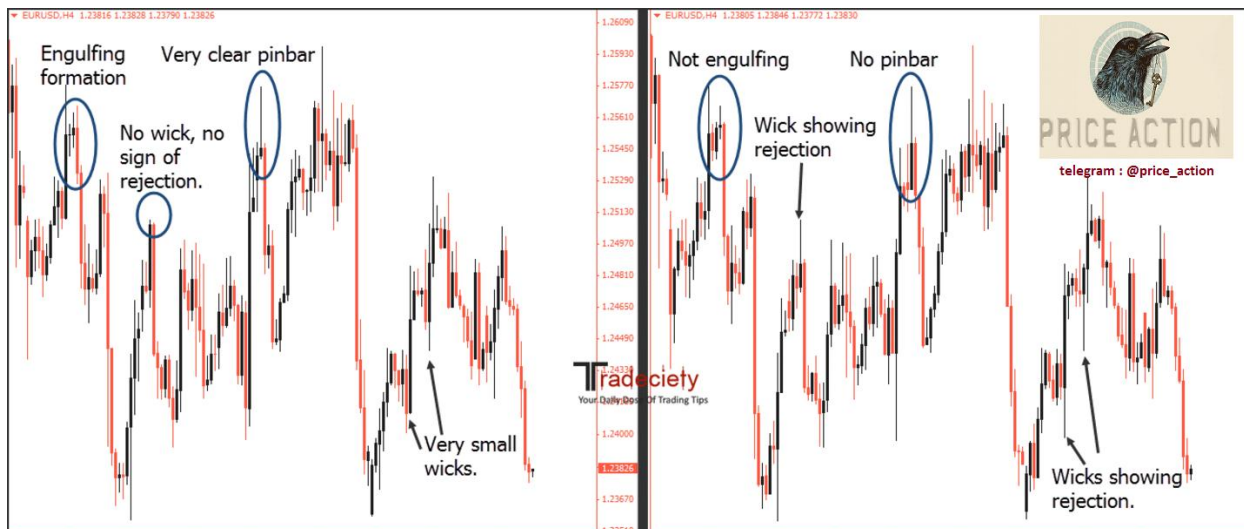
۶- ساعت بروکر اهمیت ندارد

ما با این سوال بارها مواجه شده ایم که چگونه ساعت بروکر و زمان بسته شدن کندل بر روی پرایس اکشن تاثیر دارد. در حقیقت باید گفت، این مطلب بر روی ترید در حالت کلی تاثیر زیادی ندارد اگرچه که تایم فریم های ۴ ساعته و روزانه در بروکرهای مختلف متفاوت به نظر می رسند.

تصویر زیر با مثال روشن می سازد که منظور ما چیست. چارتهای زیر بازار مشابه و تایم فریم مشابهی را نشان می دهند و هر دو در تایم فریم ۴ ساعته هستند. آنها برای کلوز کندل هایشان زمان متفاوتی را استفاده کرده اند بنابراین چارت ها از لحاظ بصری متفاوت به نظر میرسند.

برخی از راهنماهای مهمی که در چارت سمت چپ دیده میشوند در چارت سمت راست دیده نمی شوند و بالعکس. بنابراین هیچ کدام از این دو بروکر نسبت به دیگری بهتر نمی باشند، فقط سیگنال های هر کدام متنوع می باشد. نکته مهم این است که شما تصمیمات استوار و نامتناقضی بگیرید و خودتان را با استفاده از چارت های بروکرهای مختلف سردرگم نکنید.

درباره زمان و ساعت بروکر خودتان استرس نداشته باشید. در بازه بلند مدت و در طول مدت زمانیکه شما بر روی تصمیمتان استوار بمانید همه چیز به طور میانگین خارج می شود.



۷ - تحت فشار قرار دادن آماتورها و شکار استاپ

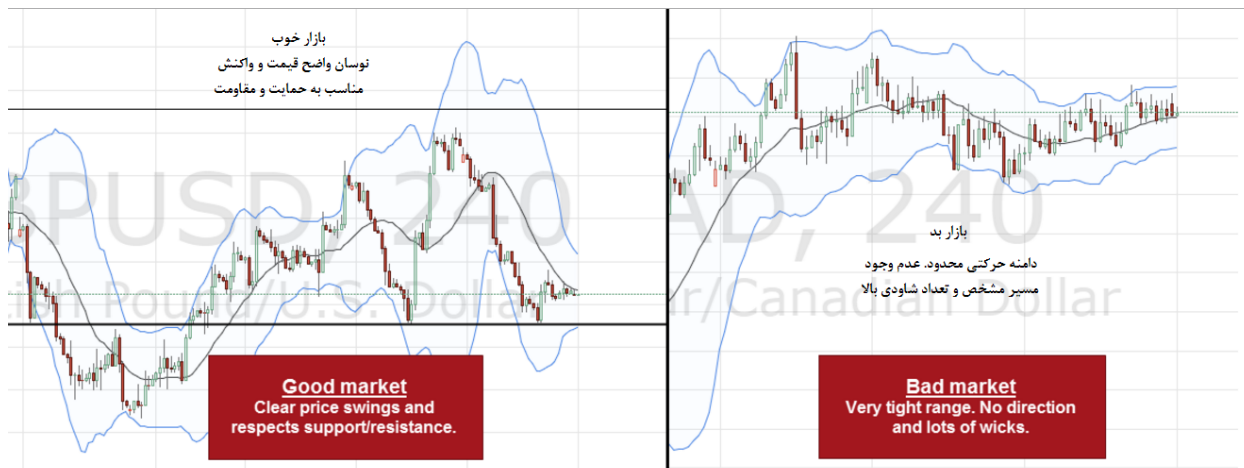
الگوهای رایج پرایس اکشنی بسیار متنوع بوده و بسیاری از تریدرها معتقد هستند که بروکر استاپ آنها را شکار می کند زیرا به نظر آنها همیشه استاپ می خورند حتی در زمانی که فکر می کنند که تحلیل و پوزیشن آنها بسیار واضح بوده است.

برای تریدرهای حرفه ای بسیار آسان است که تخمین بزنند وقتی یک الگوی پرایس اکشنی شکل گرفته است، آماتورها در کجا وارد معامله شده و در کجا استاپ خود را قرار داده اند. این شکار استاپ که شما مشاهده می کنید توسط بروکر صورت نمی پذیرد، اما توسط تریدرهایی که به آسانی آماتورها را تحت فشار قرار میدهند صورت میگیرد تا بتوانند نقدینگی بیشتری در بازار تامین کنند. شما باید صبر کنید تا این تحت فشار قرار گرفتن آماتورها تمام شود و یا فاصله ی بیشتری برای استاپ خودتان برای دوری از این موضوع در معاملات پرایس اکشنی در نظر بگیرید.

۸ - انتخاب بازار صحیح

ایجاد یک واچ لیست اولیه برای ترید کردن مهم بوده و انتخاب بازار صحیح یکی از مفاهیمی است که کمتر به آن توجه شده است. اجازه بدهید با یک مثال از نحوه ترید خودم برایتان توضیح دهم: هر یکشنبه من پشت کامپیوتر نشسته و هر ۱۵ چارت جفت ارزهایی که من برای ترید آنها را انتخاب کرده ام را بررسی می کنم. هر چند معمولاً فقط ۶ تا ۸ عدد از آنها در واچ لیست واقعی من برای ترید در هفته جاری مدنظر قرار خواهند گرفت. دلیل اصلی اینکه چرا بقیه جفت ارزها از لیست خارج می شوند این است که از لحاظ پرایس اکشن احتمالات ضعیف در آنها مشاهده میشود که معمولاً به وسیله تراکم های قیمتی، دامنه حرکتی کم همراه با نقدینگی زیاد و ... ایجاد می شوند.

انتخاب یک بازار موثر مهم است و شما باید به دنبال جفت ارزهایی باشید که به طور واضح الگوهای پرایس اکشن را نشان دهد و از بازارهای پرنوسان دوری کنید. از این تفکر که حتماً باید روی جفت ارزها خاصی ترید کنید بیرون بیایید و بر روی بازارهای با واکنش قیمت خوب تمرکز کنید.



موفق باشید

ID Telegram : @f125tk

Channel : @price_action

جهت ارتقا دانش تریدرهای ایرانی ما را به دوستان خودتان معرفی کنید.